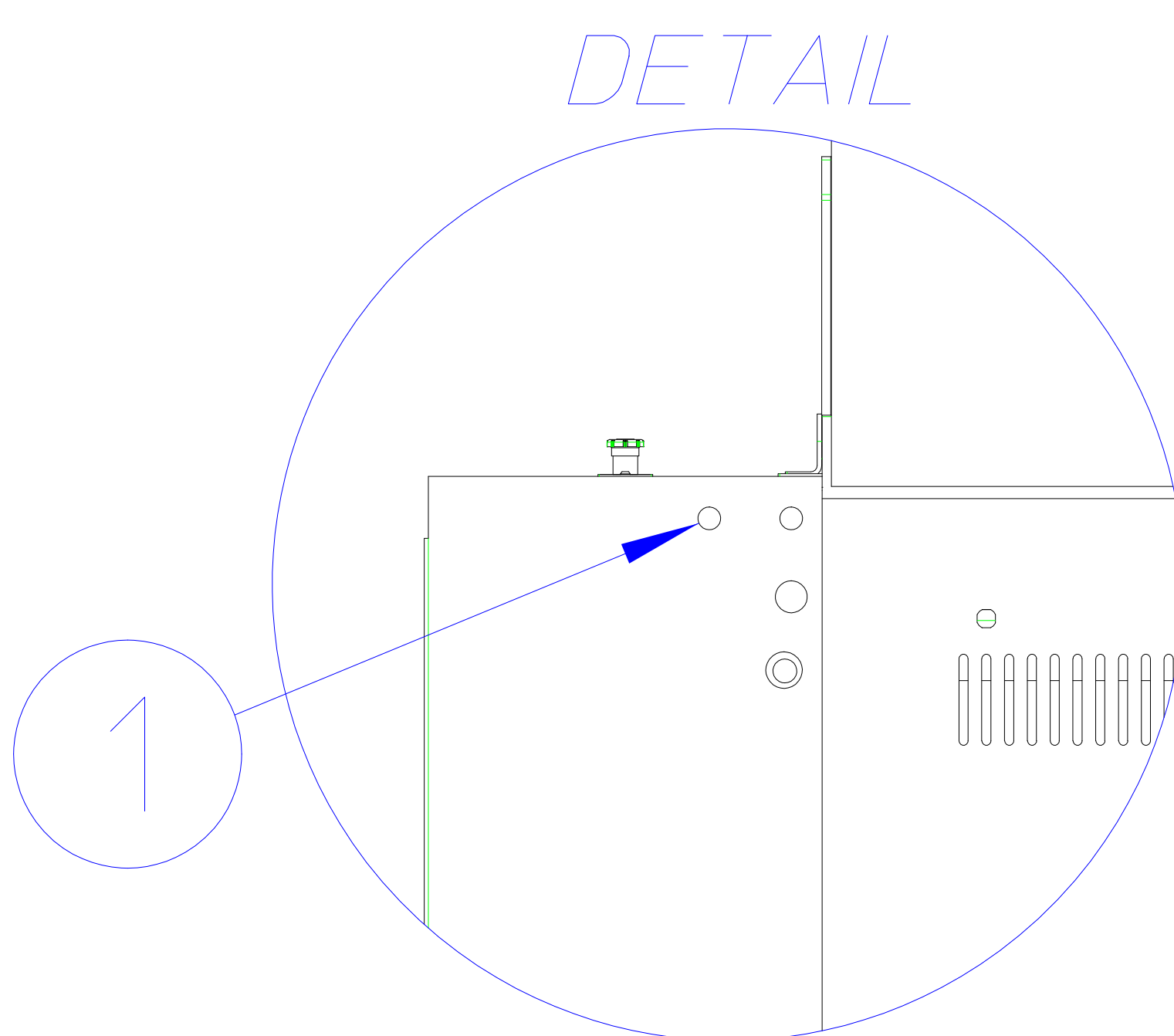


| werkbreedte largeur de travail working width Arbeitsbreite | A | B | C |
|---|------|------|------|
| | 1750 | 1880 | 2725 |
| | 2000 | 2130 | 2975 |
| | 2200 | 2330 | 3175 |
| | 2500 | 2630 | 3475 |
| | 3000 | 3130 | 3975 |
| | 3300 | 3430 | 4275 |



| D600 S | | 052.700.0013A |
|--|--|--|
| Rolsnelheid Vitesse repassage | 1.5 – 6.5m/min *14m/min | Mangelgeschwindigkeit Ironing speed |
| Rol aandrijfmotor Moteur entrainement | 1.5kw – 1500 rpm *2.2kw – 1500 rpm | Walzenantriebmotor Roll drive motor |
| Rol afzuigmotor Moteur aspiration | 0.75kw – 3000 rpm | Absaugmotor Exhaust motor |
| Motor hydr. pomp Moter pompe hydr. | 0.37kw – 1500 rpm | Motor hydr. Pumpe Moter hydr. pump |
| Stoomdruk Pression de la vapeur | Min.: 6Bar Max.: 12Bar Aanbevolen : 10 Bar Recommandē Empfohlen Recommended | Dampfdruck Steam pressure |

| | | |
|---|--|--|
| 1 | Elektrische aansluiting Connection électrique Strom Anschluss Electrical connection | 230V : 3 x 16mm ² + PE (80A) 400V : 3 x 10mm ² + N + PE (40A) |
| 2 | Afzuiging dampen Sortie buées Wrasenausgang Vapour outlet | Ø125 |
| 3 | Stoominlaat Entrée vapeur Dampfanschluss Steam inlet | 5/4" 6–12Bar |
| 4 | Stoomuitlaat Sortie vapeur Dampfausgang Steam outlet | 3/4" |